

آموزش TeamViewer



TeamViewer یک برنامه کنترل از راه دور رایانه مبنی بر شبکه اینترنت و یا شبکه داخلی میباشد در حالت معول برای اتصال به سیستم از راه دور نیاز به IP Valid نیاز هست که برای هر سیستم یکتاست این نوع Ip نیاز به درخواست و هزینه داره برنامه مذکور این محدودیت رو برداشته و با سیستم جالب خود یک عدد ۹ رقمی به عنوان ID به سیستم تخصیص میده که تا عوض کردن سیستم عامل پا برجاست مزیت دیگر این برنامه امکان استفاده با انواع سرعت های از دیالپ گرفته تا ADSL با تنظیمات و قابلیت بهینه سازی ها برای بهترین نتیجه رو دارا میباشد این برنامه برای استفاده های غیر تجاری رایگان هست با اتصال به سیستم هدف برخلاف ریموت ویندوز شخص Log off نشده و می تواند مراحل کار شما رو ببیند و بصورت آموزشی و امنیتی بکار برده شود.

بیش از ۱۰۰ میلیون کاربر در جهان داره!!! برای امنیت تبادل اطلاعات گواهی های زیر رو داره



قابلیت ها و امکانات:

- عدم نیاز به IP Valid
- امکان استفاده از نرم افزار حتی با اینترنت های Dial up!
- امکان اتصال همزمان چند نفر به یک سیستم
- امکان ارسال و دریافت فایل بین دو سیستم

- امکان استفاده از طریق گوشی موبایل
- امکان ضبط فعاليتها به صورت يك فايل ويدئويي (قابل پخش تنها در نرم افزار (TeamViewer)
- امکان برقراري ارتباط Chat نوشتاري بين دو سيستم
- امکان تنظيم كيفيت تصوير
- امکان استفاده از نرم افزار به صورت Portable (بدون نياز به نصب) مناسب براي استفاده در كافي نت ها - ادارات و ...
- امکان تعريف سطح دسترسي براي رايانه اي كه ريموت مي كند
- امکان استفاده از حافظه كليپ برد يك رايانه در رايانه ديگر (اين قابليت مفيد با روشن شدن كليد Scroll Lock فعال مي شود) مناسب براي كپي كردن يك متن يا شماره سريال و ... انتخاب شده در يك رايانه و Paste كردن در رايانه ديگر
- سرعت بالا
- مصرف پهنای باند بسيار كم
- كاملا رايگان
- امکان كار با فايروال شبكه (بدون نياز به پورت فعال)
- برقراري اتصال با امنيت بسيار بالاي و اطلاعات رمز شده و به صورت SSL
- امکان Restart سيستم از راه دور
- حجم مناسب براي دانلود
- امکان استفاده بدون اينترنت با شبكه داخلي خصوصي !!

برای دانلود به لينك زیر مراجعه و به نسبت سيستم عامل خود دانلود كنيد

<http://www.teamviewer.com/download/index.aspx>

در هنگام نصب سوالی مبنی بر اجرا (حالت پرتابل) و یا نصب پرسیده ميشه در صورت نصب گزینه non commercial رو برای رایگان بودن به معنی غیر تجاری انتخاب کنید.

بعد از نصب برنامه تصوير زیر برای ما به نمایش در میاد كه اطلاعات مربوط به اتصال سيستم ما و بخش مربوط به وارد كردن ID برای اتصال ما به سيستم ديگر مشخص هست نوع اتصال هم قابل انتخابه

- دسترسي كامل
- دسترسي به صورت آموزشي
- تبادل فايل
- ايجاد شبكه خصوصي

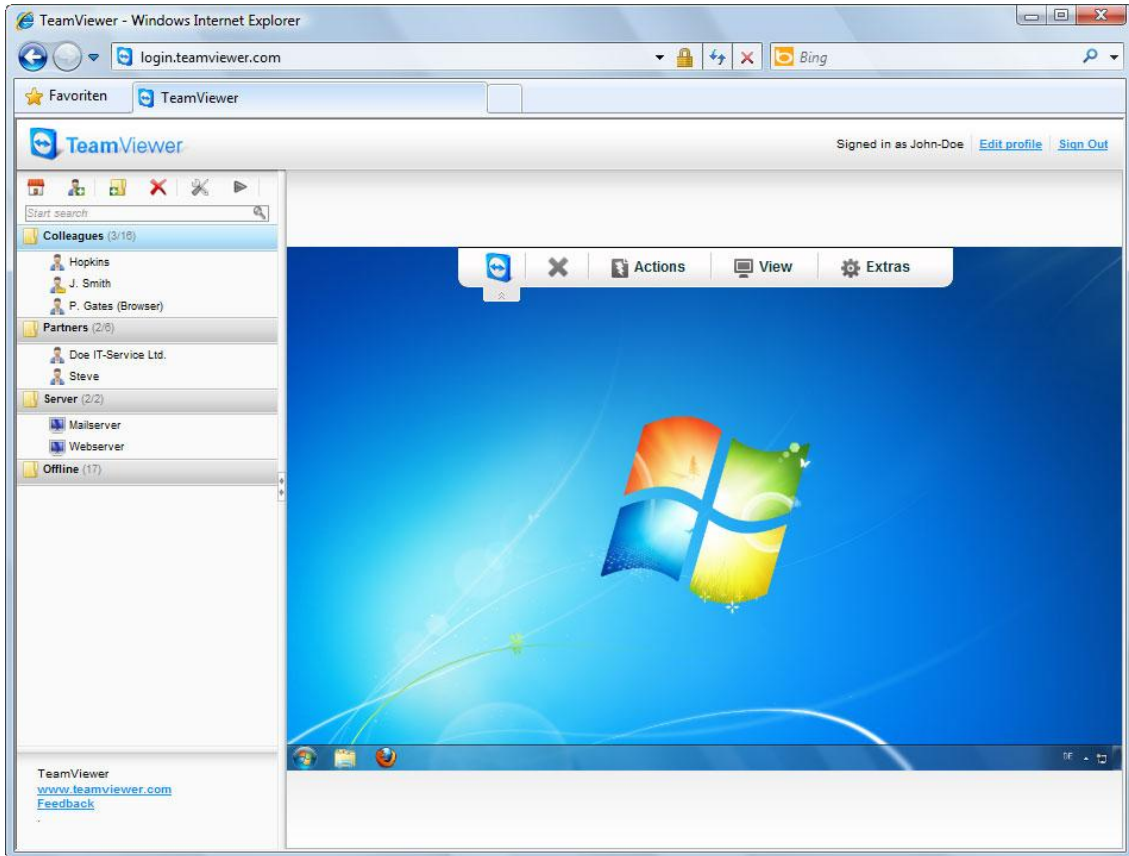


قابلیت ایجاد محیط مسنجر مانند برای دیدن سیستم های فعال ، گروه بندی ، دسترسی آسان با یک پسورد به سیستم ها

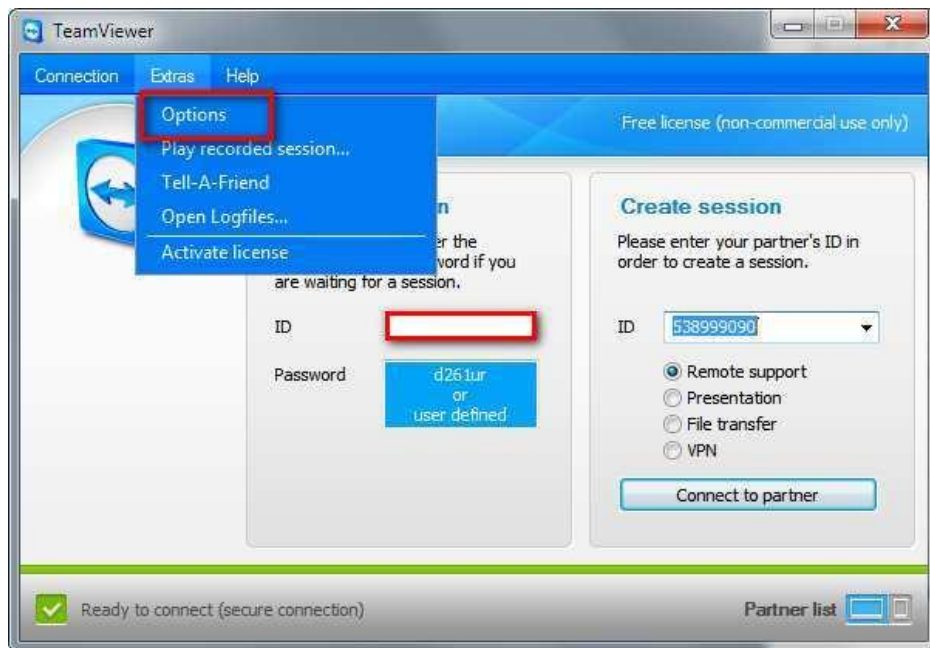


اتصال به سیستم ها از طریق وب با آدرس زیر:

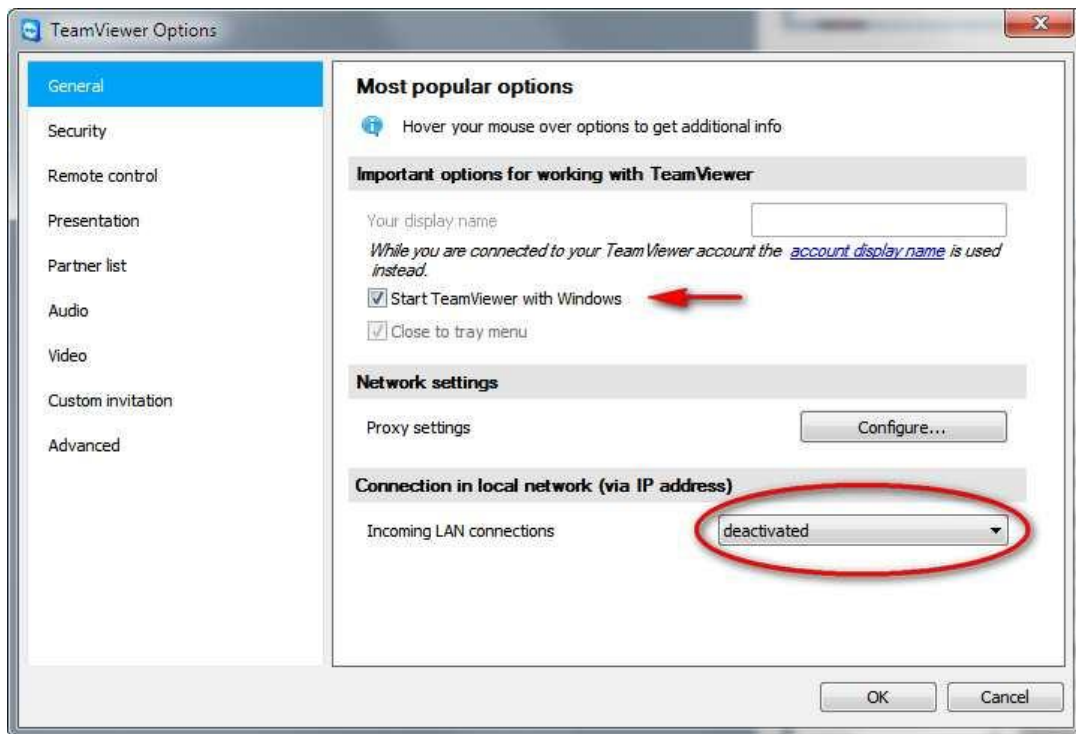
<https://login.teamviewer.com>



آموزش بخش تنظیمات:
برای رفتن به بخش تنظیمات

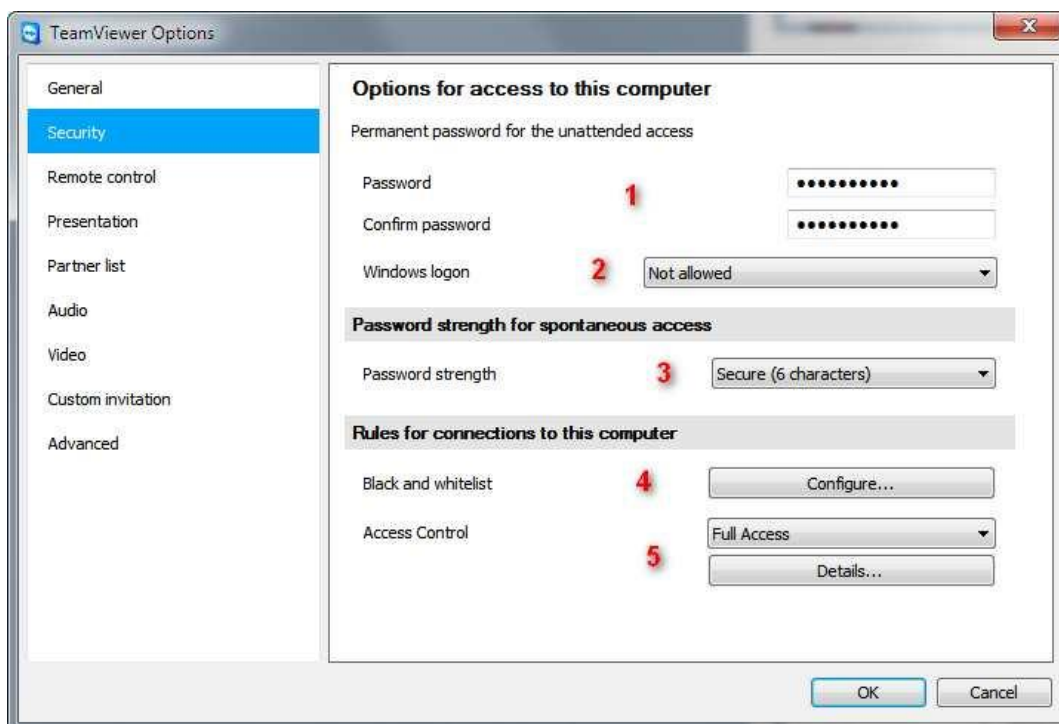


بخش تنظیمات معمول



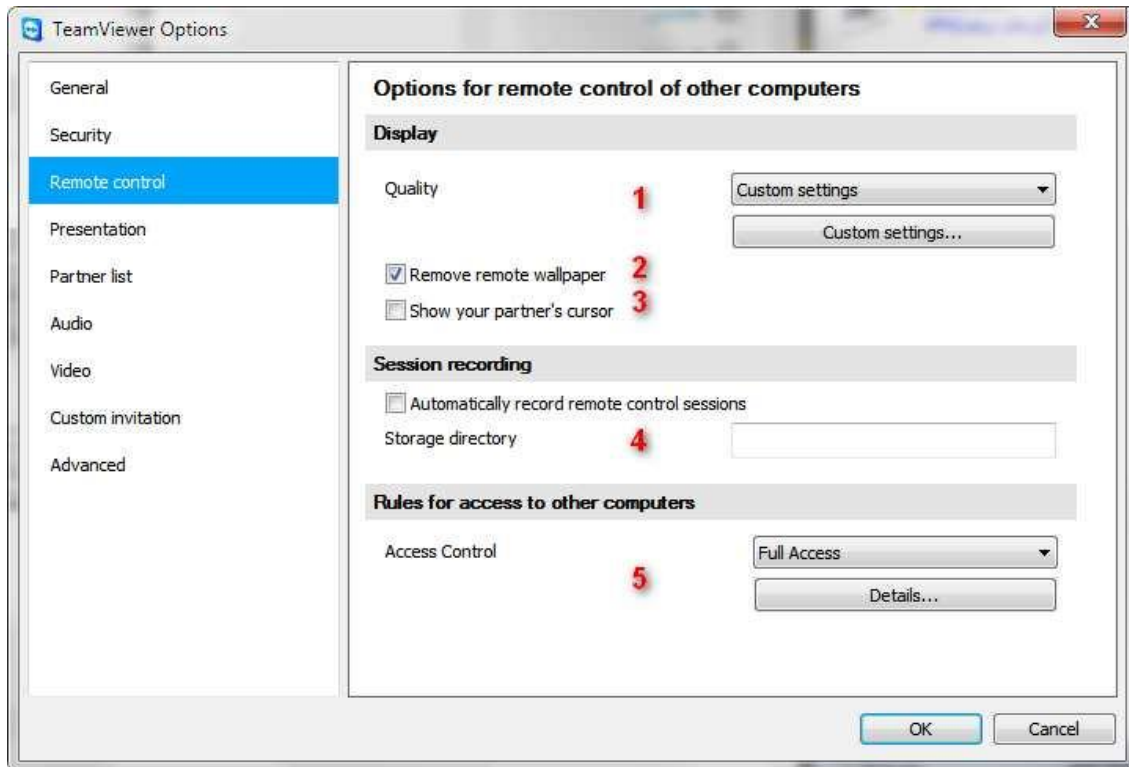
قابلیت تیک مشخص شده امکان اجرای برنامه رو در هر بالا آمدن ویندوز محیا می کند.

بخش دوم قابلیت کار کردن برنامه در شبکه محلی (LAN) بدون اینترنت رو فعال و یا غیر فعال می کنه



- ۱) انتخاب پسورد برای اختصاصی کردن پسورد اتصال به سیستم (پسورد اتفاقی دیفالت در هر بار ریستارت عوض میشه و در صورت نیاز به اتصال در هر زمان این گزینه مناسب میباشد)
- ۲) انتخاب دسترسی برای Admin و یا یوزرها و یا دسترسی ندادن
- ۳) انتخاب تعداد کاراکتر و یا غیر فعال کردن رمز اتفاقی
- ۴) ایجاد لیست سفید و یا سیاه برای کامپیوترهای اص برای اتصال به سیستم
- ۵) تعیین نوع دسترسی (دسترسی کامل، فقط نمایش و دیدن، دسترسی سفارشی)

بخش کنترل از راه دور



۱) انتخاب کیفیت اتصال (بروی سرعت دیدن تاثیر مستقیم داره)

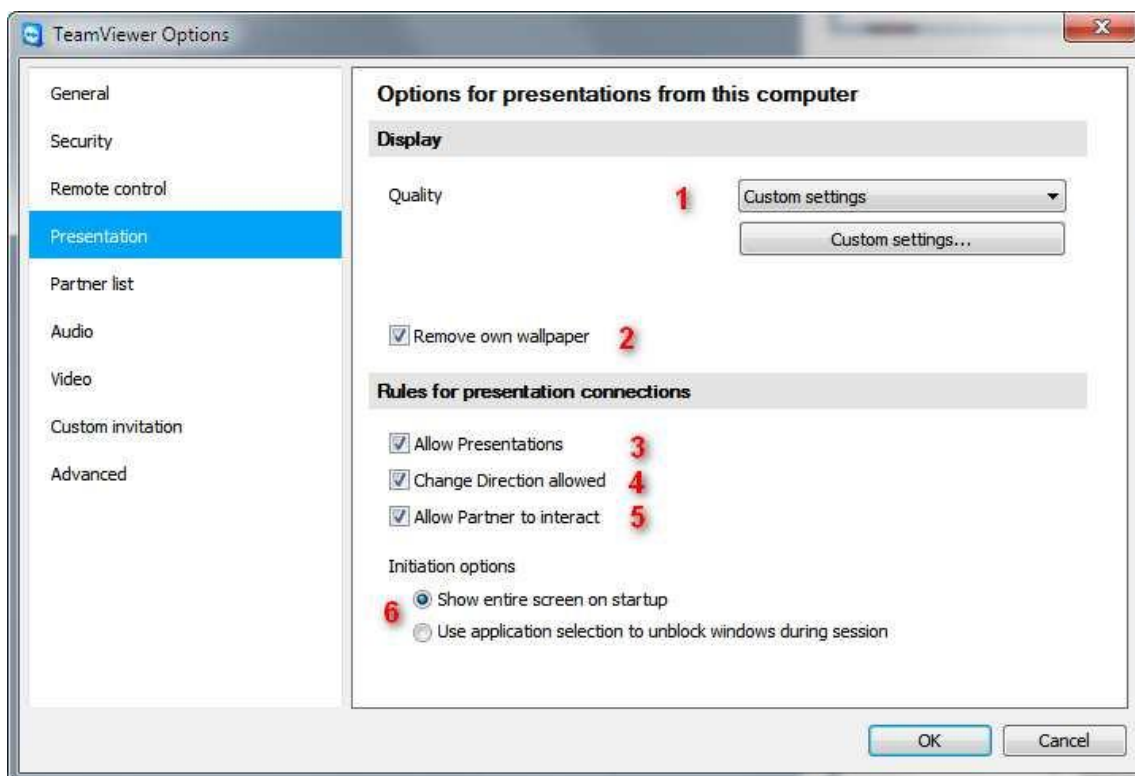
- حالت انتخاب اتوماتیک
- بهترین سرعت
- بهترین کیفیت
- حالت سفارشی

۲) حذف بک گراند ویندوز (برای افزایش سرعت لود)

۳) نمایش نشانگر موس برای صفحه نمایش برای تعقیب توسط کاربر

۴) ضبط اتوماتیک (فیلم برداری) از زمان کنترل از راه دور در مسیر مشخص شده

۵) تعیین نوع دسترسی (دسترسی کامل، فقط نمایش و دیدن، دسترسی سفارشی)



۱) انتخاب کیفیت اتصال (بروی سرعت دیدن تاثیر مستقیم داره)

- حالت انتخاب اتوماتیک
- بهترین سرعت
- بهترین کیفیت
- حالت سفارشی

۲) حذف بک گراند ویندوز (برای افزایش سرعت لود)

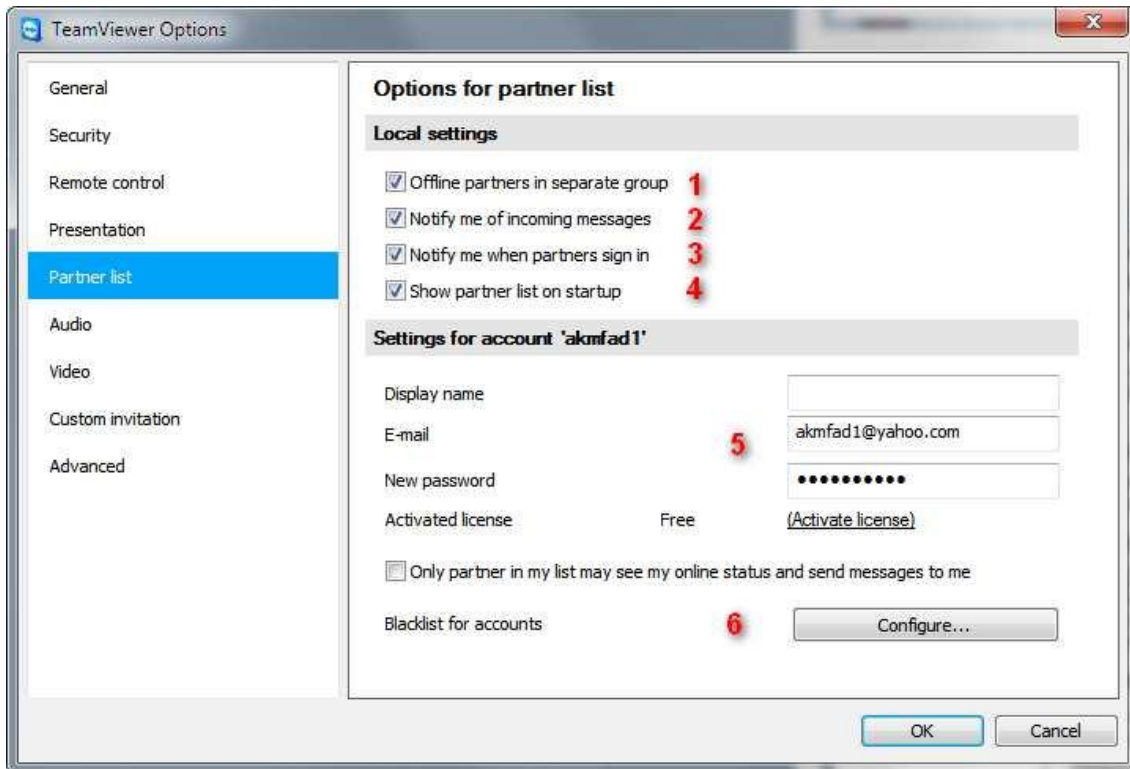
۳) اجازه ارائه

۴) تغییر اجازه گرفتن

۵) فعال کردن نمایشگر موس برای کاربر

۶) نمایش ابزار در ارائه به دو صورت

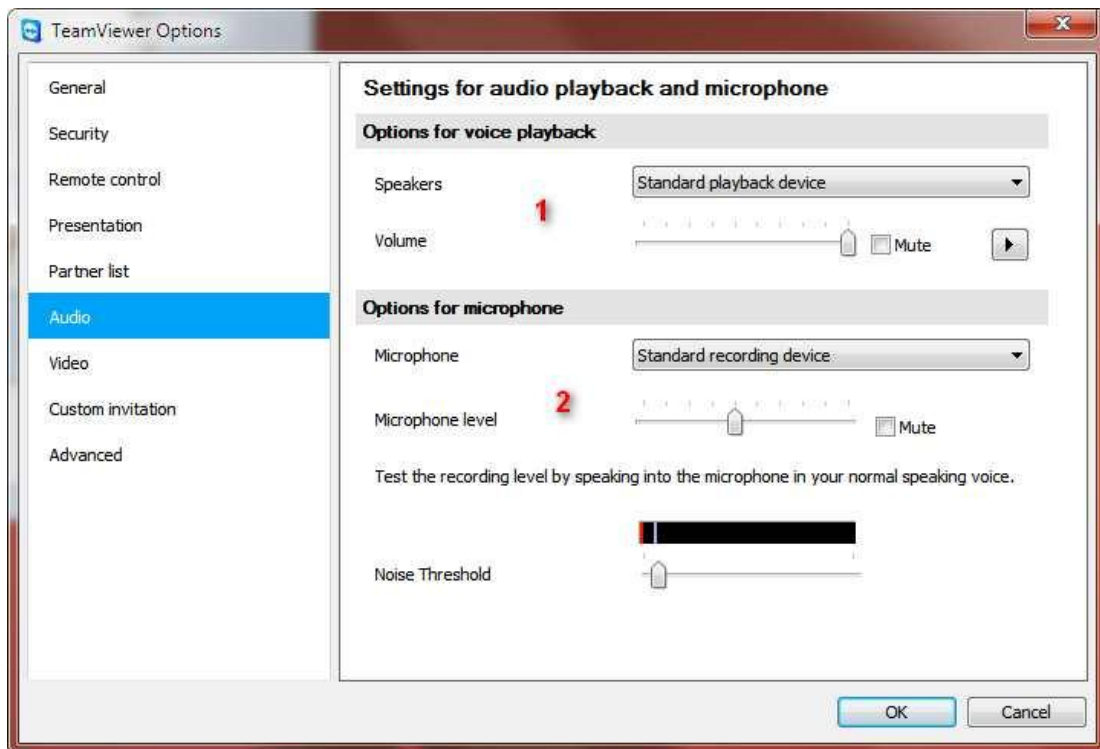
بخش شرکای کاری



این بخش محیط مسنجر ماندی برای سیستم های مورد علاقه با قابلیت گروه کاری و ... ایجاد میکنند

- ۱) نمایش سیستم های آفلاین در یک گروه
- ۲) نمایش پیغام آنلاین شدن سیستم های در لیست
- ۳) نمایش آنلاین شدن خود این سیستم
- ۴) نمایش بخش مرتبط در اجرا برنامه
- ۵) تنظیمات مربوط به نمایش نام و ایمیل و ثبت نام برای این قابلیت
- ۶) ایجاد لیست سیاه برای عدم ارتباط

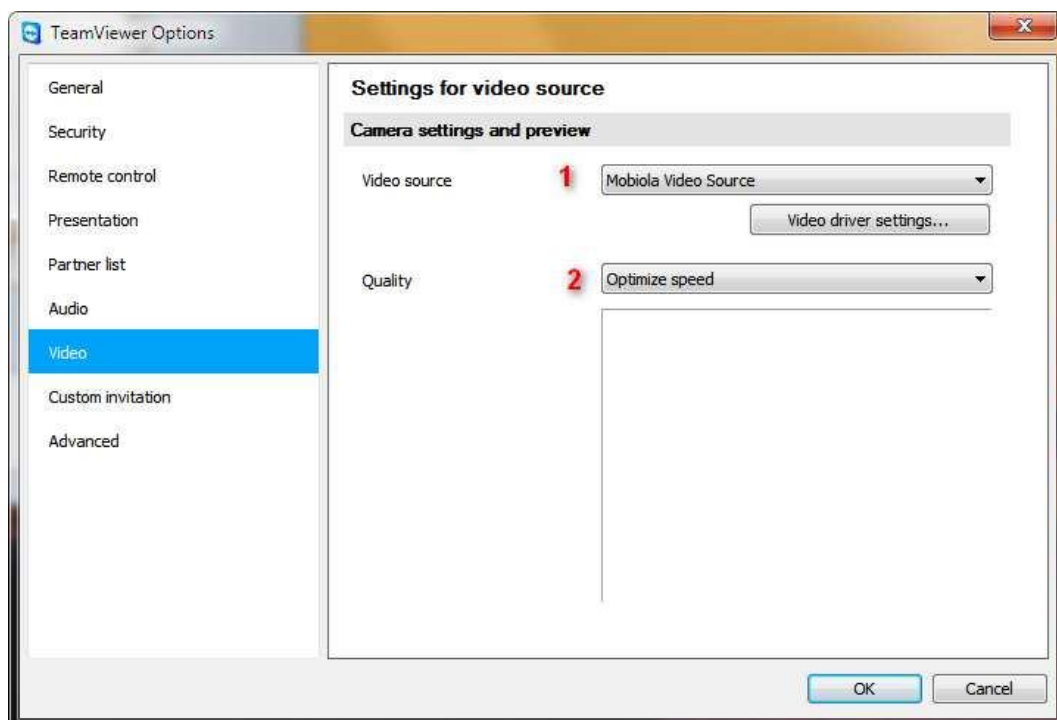
بخش صدا



۱) انتخاب وسیله پخش صدا و تنظیمات

۲) انتخاب وسیله ضبط (میکروفون) و تنظیمات مربوط

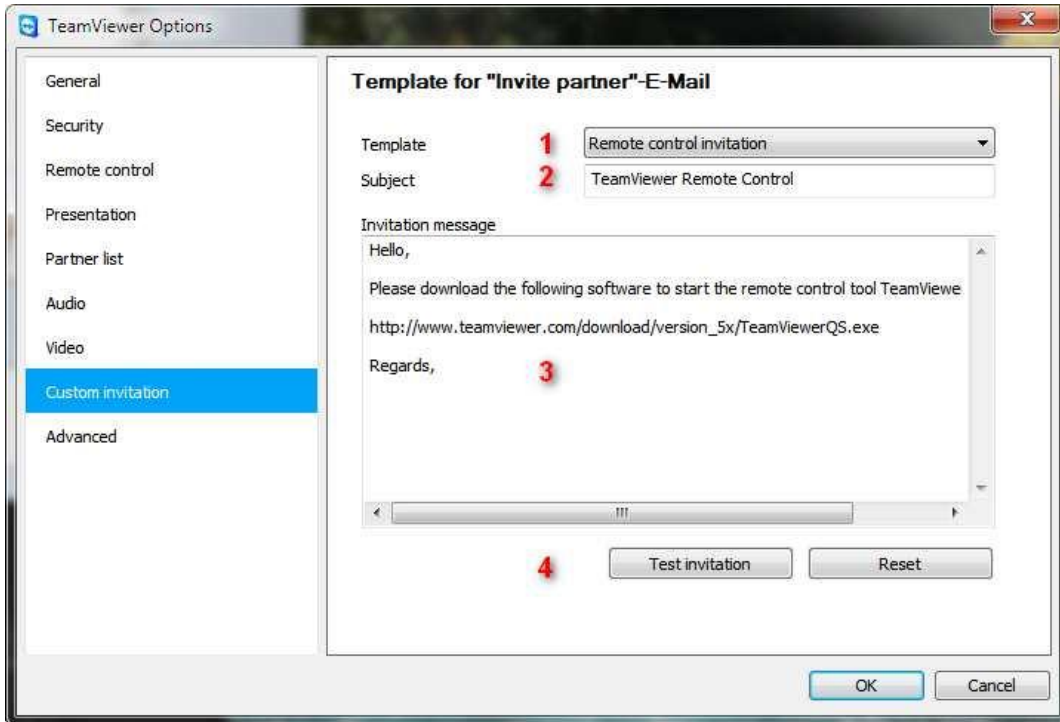
بخش ویدیو



(۱) انتخاب وبکم از لیست

(۲) کیفیت تصویر ارسالی

بخش دعوت نامه



در این بخش تنظیماتی برای دعوت نامه که می توان از طریق پست الکترونیکی ارسال بشه رو داره

(۱) نوع اتصال: ارائه فرم دسترسی کامل

(۲) عنوان نامه

(۳) متن نامه با مثال

(۴) تست و بازگشت به پیام اولیه

ارائه کننده توسط وبسایت ایرانیان دانلود

مرجع دانلود کتاب الکترونیکی

www.ir-dl.com